



MON SMARTPHONE EST UN...

iPhone 6 et mon prochain sera l'iPhone 7. Une fois sur deux, c'est un bon équilibre pour être à jour sans être aveuglé par la nouveauté.



MON NIVEAU DE DÉPENDANCE (DE 1 À 10)

La dépendance est forte à certaines appli... ne pas avoir Shazam quand on écoute la radio en voiture ou WhatsApp quand on attend des nouvelles des proches, c'est dur !



L'USAGE LE PLUS IMPROBABLE DE MON SMARTPHONE...

L'éteindre !
Une fonctionnalité tombée aux oubliettes.

LES 3 APPLIS QUE J'AURAIS VOULU CRÉER...

Shazam évidemment, WhatsApp, le must est le combiné des deux : envoyer par WhatsApp une chanson identifiée sur Shazam. Il y a aussi FlightRadar24 pour suivre les vols de ses proches. Un peu flippant quand le vol disparaît !



L'APPLI PRO DONT JE RÊVE...

Mes rêves ne sont pas applicatifs. En revanche, la journée j'y pense et nous sommes peut-être en train de la construire pour un client, qui sait ?

... ET L'APPLI PERSO DONT JE NE ME VANTE PAS...

Real Racing, ce n'est pas très écolo, mais c'est mal.



MA PLAYLIST DU MOMENT...

Les *must* du moment : The Avener et Broken Back puis Pharell Williams avec *Freedom* et Calvin Harris & Disciples pour *How Deep is Your Love*. Enfin, l'incontournable *Sunset 2015* by Travel DJ !

MES DERNIÈRES PHOTOS/VIDÉOS ENREGISTRÉES...

L'Opéra au coucher du soleil... vue imprenable de nos bureaux et un coucher de soleil magique sur un vol Nice-Paris. Romantique !

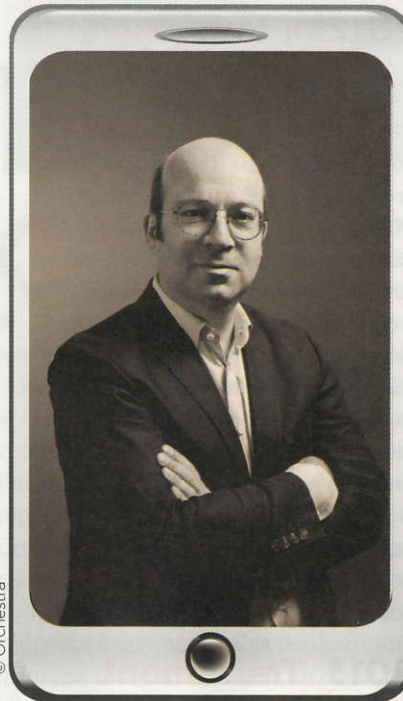
MON APPLI VOYAGE (QUI N'EST PAS LA MIENNE)...

Booking pour les escapades, SNCF pour suivre les trains en temps réel. Et puis Transavia pour réserver un vol de manière très simple.



FAN DE RÉSEAUX SOCIAUX...

En mode professionnel principalement. Et puis c'est le moyen le plus simple pour savoir où et quand les gens voyagent.



© Orchestra

CHRISTIAN SABBAGH

président - CEO
d'Orchestra

Retrouvez mon profil sur
le carnet des décideurs :
www.lechotouristique.com

Mes dates clé : 1991, débute ma carrière en tant que consultant chez Gemini Consulting.
1998, directeur associé chez Roland Berger. 2000, création de la société Orchestra.
2005, lancement de la plate-forme logicielle Orchestra.
2016, année très prometteuse...